

پایه دوم دبستان

ورودی به پایه سوم

شادمان شادمان



ا ب پ ت ث ج چ ح خ د ذ ر ز ژ س ش ص
ض ط ظ ع غ ف ق ک گ ل م ن و ه ی

۱ با توجه به حروف الفبا به سوال‌های زیر پاسخ بدهید.

الف: شروع نام خودت با چندمین حرف الفباست؟

ب: کلمه‌های داخل تابلو را به ترتیب حروف الفبا مرتب کرده و بنویسید.

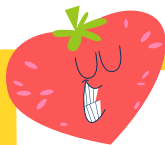
نظم - پیشنهاد

رایانه - خودمان

احوال پرسى

۲ کدام یک از کلمه‌های ترکیبی با «هم» معنادار است؟ مانند نمونه مشخص کنید.

هم‌صندلی هم‌مسواک



هم کلاس

هم کفش

هم سال

هم خودکار

هم فکر

هم اتاق

۳ کلمه‌ی مناسب را از داخل کادر پیدا کرده و در جاهای خالی بنویسید.

مریم به دوستش هدیه داد.

ما گذشته به مسافرت رفتیم.

دیشب زیبا در آسمان دیده شد.

ستاره‌ای
هفته‌ی
مجله‌ای
هفته‌ای
ستاره‌ی
مجله‌ی



۴ دو جمله بنویسید که در هر جمله دو کلمه از داخل گلبُرگ‌ها به کار رفته باشد.



.....

.....

۵ به کلمه‌های داخل کمانک (با) اضافه کنید و جمله‌های زیر را کامل کنید.

من همیشه به سخنان پیش نماز گوش می‌دهم. (دقت - صبر)
مردم محلّه، گلدان‌های پر از گل را کنار حوض قرار دادند. (مرتب - نظم)
پیرزن آتش چغندر پخت و بین همسایه‌ها تقسیم کرد. (برکتی - نعمتی)



۶ جمله‌ها را با استفاده از کلمه‌های داخل کادر مرتب کنید.

چغندر - پیرزن - آتش - همسایه‌ها - پیرمرد - بین - را - و



..... تقسیم کردند.

هرسال - پیرمرد - را - مثل - پیرزن - و - زمین - نوه‌هایشان - و



..... آماده کردند.

۱ جمله‌های زیر را سوالی کنید.

زهر با دوستانش به شهر بازی رفت. (کجا)

حنای هر روز به بازی می‌رفت. (چه موقع)

بچه خرگوش‌ها منتظر معلم بودند. (چه کسی)

۲ هم معنی کلمه‌هایی که زیر آن‌ها خط کشیده شده است؛ در جاهای خالی بنویسید.

دم پنبه‌ای جواب داد : « باید از گوش‌هایمان خوب مواظبت کنیم. »

۳ کلمه‌هایی را که می‌توانید با « ا » ترکیب کنید؛ رنگ بزنید.

مانند

صدا

مثل

پاکیزه

مخصوص

۴ کلمات هم‌معنی را به هم وصل کنید.

با اهمیت

خوش حال

پاکیزه

سؤال

پرسش

تمیز

شاد

مهم



۱ دور کلمه‌های درست را خط بکشید.

عینک

نور

برای این که بتوانیم محیط اطراف را ببینیم به چه چیزی نیاز داریم؟

نورانی

چشمه‌ی نور

به هر جسمی که از خودش نور بدهد چه می‌گویند؟

سایه

دیواره‌ای از نور

اگر نور از جسمی عبور نکند چه چیزی تشکیل می‌شود؟

پررنگ تر است.

کم رنگ تر است.

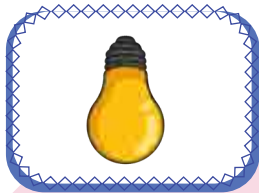
سایه‌ی یک لیوان چینی با سایه‌ی یک لیوان شیشه‌ای چه فرقی دارد؟

پایه‌ی دوم ورودی به سوم



۲ در زمان‌های گذشته، زمان را از روی چه چیزی تعیین می‌کردند؟

۳ هر تصویر را به گزینه‌ی مربوط به خود وصل کنید.



نور هشدار دهنده

نور روشنایی

۱ هر وسیله‌ی داخل کادر مربوط به کدام شغل است؟ در قسمت خط‌چین‌ها بنویسید.



.....

.....

.....

.....

.....

.....



.....

.....

.....

.....

.....

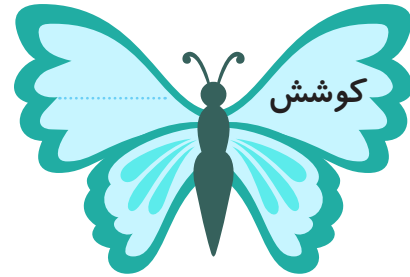
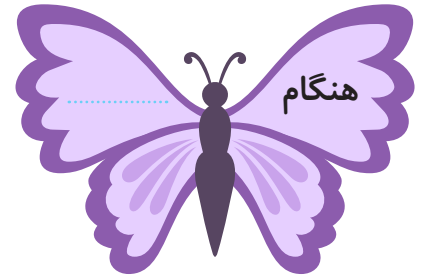
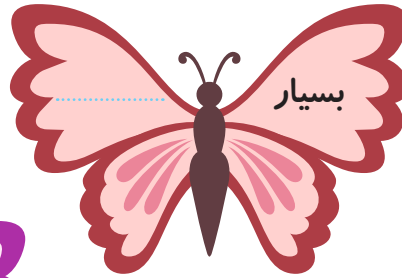
.....

۲ در کادر زیر کلمه‌های مربوط به همدیگر را پیدا کرده و در جدول قرار بدهید.

خوردنی	مسأله	کاملاً
.....
.....



۴ برای هر یک از کلمه‌های زیر یک هم‌معنی بنویسید.



۵ کلمه‌های داخل کادر را بخوانید و هر کدام را در قسمت مربوط به خود در جدول بنویسید.



پسرعمو - دختر دایی - دخترخاله - پسرعمه

بستگان مادری	بستگان پدری
.....
.....

۶ کلمه‌ی مناسب را انتخاب کنید و سپس جمله‌ها را کامل کنید.

پدر بزرگ‌ها و مادر بزرگ‌ها بسیار مهربان (هستید، هستند)

هر یک از یاران پیامبر انجام کاری را (پذیرفتند، پذیرفت)

در سفر همه باید همکاری (کرد، کنند)



۲ به جای عدد مناسب بنویسید. (روش حدس و آزمایش)

$$۲۵ + \square = ۵۱$$

حدس اول

حدس دوم

$$۹۲ - \square = ۴۹$$

حدس اول

حدس دوم

$$\square + ۱۱ = ۵۳$$

حدس اول

حدس دوم



۳ یک مستطیل رسم کنید که اندازه‌ی یک ضلع آن ۲ سانتی‌متر و ضلع کنار آن ۳ سانتی‌متر باشد. اندازه‌ی دو ضلع دیگر چقدر است؟



۴ علامت $< = >$ بگذارید.

۲ سانتی‌متر و ۳ میلی‌متر ۲۳ میلی‌متر

۳۰ میلی‌متر ۵ سانتی‌متر

۱۲۶ میلی‌متر ۱۱ سانتی‌متر

۸ سانتی‌متر و ۲ میلی‌متر ۸۶ میلی‌متر

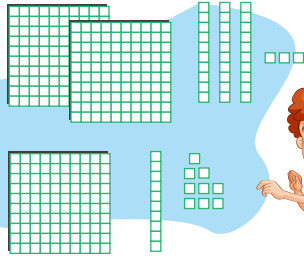


۴ حاصل جمع و تفریق‌های زیر را به صورت فرایندی به دست آورید و شکل بکشید.

$$\begin{array}{r} 233 \\ + 119 \\ \hline \end{array}$$

+

+



$$\begin{array}{r} 268 \\ + 320 \\ \hline \end{array}$$

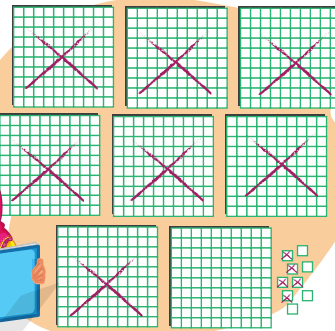
+

+

$$\begin{array}{r} 546 \\ - 327 \\ \hline \end{array}$$

-

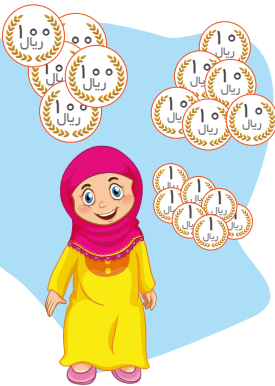
-



$$\begin{array}{r} 809 \\ - 705 \\ \hline \end{array}$$

-

-



۵ سارا ۵ سکه‌ی ۱۰۰۰ ریالی و ۶ سکه‌ی ۱۰۰ ریالی و ۷ سکه‌ی ۱۰ ریالی دارد. اگر او با پول‌های خود ۴ مداد ۴۵۰ ریالی بخرد، چند ریال برایش باقی می‌ماند؟ (به روش فرایندی)

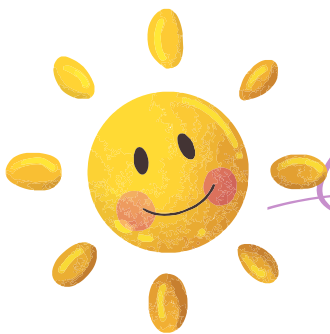
۶ از دریاچه‌ی خزر ۳۴۸ ماهی قرمز و ۴۵۹ ماهی سیاه صید شد. چه تعداد ماهی قرمز و سیاه صید شده است؟ (به روش فرایندی)

۳۴۸



۴۵۹





۱ کلمه‌های زیر به صورت آینه‌ای نوشته شده است. شکل درست کلمه‌ها را در زیر آن بنویسید.



ه‌ل‌ل‌آ	م‌ا‌م‌س‌ل‌ه	ل‌غ‌ت‌ا	ر‌گ‌ا‌ن‌ز
م‌ی‌ش‌م‌ج‌ ت‌ن‌خ‌ت‌ا	ه‌ت‌ش‌ه	ل‌خ‌ت‌ل‌ه	ن‌ا‌م‌ت‌س‌ی‌ا

۲ دور کلمه‌هایی که جمع هستند را خط بکشید.



۳ هر ترکیب را به معنی خودش وصل کنید.



- | | |
|--------------------|------------|
| ● محل نمایش دادن | ● آسایشگاه |
| ● محل ورزش کردن | ● پناهگاه |
| ● محل استراحت کردن | ● ورزشگاه |
| ● محل گردش کردن | ● نمایشگاه |
| ● محل پناه گرفتن | ● گردشگاه |

تست

- ۱) آغاز سال نو، لحظه‌ی است.
- الف) سال نو ب) تحویل سال ج) نوروز
- ۲) کدام دسته از کلمه‌ها با «ان» جمع بسته شده و به «گان» تبدیل می‌شود.
- الف) ستاره - راننده - درخت
 ب) مزار - مژه - گوسفند
 ج) بیننده - مژه - مهره
- ۳) کدام دسته از کلمه‌های زیر درست است؟
- الف) نیکوکار - فداکار - ورزشکار
 ب) کارگر - سفال‌گر - همکار
 ج) همکار - تعمیرکار - کارگر
- ۴) کدام گزینه مناسب با جمله‌ی (حتماً اتفاق می‌افتد) می‌باشد؟
- الف) امروز عصر باران می‌بارد.
 ب) فردا به مهمانی می‌رویم.
 ج) ما بدون آب و هوا نمی‌توانیم زندگی کنیم.
- ۵) کدام گزینه مربوط به صفحه‌ی چرخنده روبرو درست است؟
- الف) احتمال ایستادن عقربه روی رنگ سبز و آبی مساوی است.
 ب) احتمال ایستادن عقربه روی رنگ سبز بیشتر است.
 ج) احتمال ایستادن عقربه روی رنگ زرد و سبز مساوی است.
- ۶) دو دانش‌آموز وارد دفتر مدرسه شدند و برای احوال‌پرسی با مدیر و معاون دست دادند، (دست دادن چند بار تکرار شده است)
- الف) ۸ بار ب) ۴ بار ج) ۶ بار
- ۷) در فصل به علت غذاها زودتر خراب می‌شوند.
- الف) زمستان - سرما ب) تابستان - گرمای زیاد ج) بهار - گرما
- ۸) برای شستن دست بهتر است از کدام مواد شوینده استفاده کنیم؟
- الف)  ب)  ج) 
- ۹) کدام مواد به ترتیب برای دندان‌ها، موی سر، لباس‌ها مناسب است؟
- الف) پودر لباسشویی - شامپو - خمیر دندان
 ب) شامپو - پودر لباسشویی - خمیر دندان
 ج) خمیر دندان - شامپوی سر - پودر لباسشویی



۵) مانند نمونه، در کلمه‌های زیر ترکیب‌هایی که قسمت دوم آنها معنادار است را جدا کرده و بنویسید.

نا + زین = نازین ❌

نا + آشنا = ناآشنا ✅

نادرست

ناگهان

ناتوان

ناشناس

نازگل

ناقص

ناقلا

۶) این داستان را با دقت بخوانید و دو سؤال از متن آن طرح کنید و بنویسید.

تو از چه چیزهایی می‌ترسی؟ آیا می‌دانی ترسیدن گاهی کار خوبی است و گاهی کار خوبی نیست؟ مثلاً شاید گاهی که تنهایی، فکر می‌کنی هیولا یا دزدی می‌آید و تو را با خودش می‌برد. در حالیکه خیلی وقت‌ها تنها بوده‌ای و هرگز هیولا و دزد به سراغت نیامده. بعد فهمیده‌ای که بی‌خودی ترسیده‌ای. اما خیلی وقت‌ها هم هست که باید بترسی، مثلاً وقتی یک غریبه از تو می‌خواهد با او به یک جای خلوت بروی، باید بترسی. یا اگر کسی که او را نمی‌شناسی بخواهد تو را بغل کند، باید بترسی و فرار کنی. اگر گم شده‌ای، کمی باید بترسی و فوری به یک نگهبان و یا پلیس بگویی که گم شده‌ای. وقتی یک نفر غیر از پدر و مادر به جاهای مخصوص تو دست بزند، باید بترسی و فرار کنی، حتی جیغ بکشی. یا وقتی به تو گفته‌اند کاری خطرناک است، نباید آن کار را انجام بدهی و باید بترسی، ولی نباید از سؤال کردن بترسی، باید از ندانستن پاسخ سؤال‌هایت بترسی. پس ترس گاهی خوب است و گاهی بد.

؟

؟

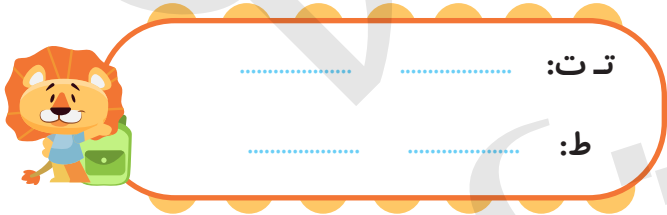


۳ جمله‌ها را با استفاده از کلمه‌های مربوطه کامل کنید.

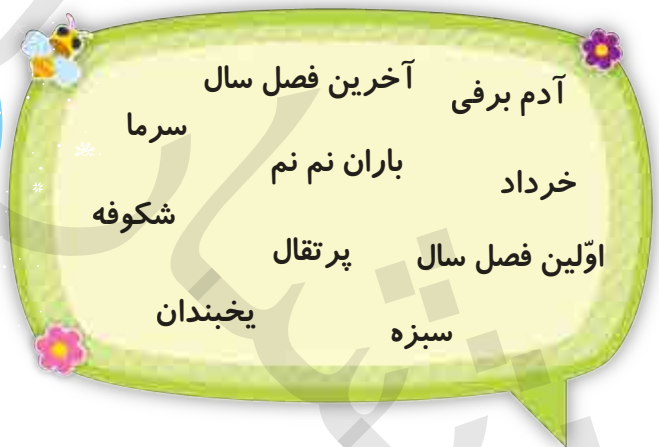


به تماشای رفته بودم.
 رفتم بگیرم. پدرم گفت: «فرزندم، به حیوان!»
 در یک روز من پدر و مادرم به
 پارک رفته بودم.

۴ برای نشانه‌های زیر کلمه بنویسید.



۵ کلمه‌های زیر را دسته‌بندی کنید.



۶ در چه فصلی به دنیا آمده‌ای؟

کدام فصل را بیشتر دوست داری؟

۱ صدای بلبل با چه آوایی شنیده می‌شود؟

- الف) پیچ پیچ ب) چهچه ج) جیک جیک

۲ کدام گروه از کلمه‌ها با بقیه متفاوت است؟

- الف) خرداد - مهر - اسفند ب) جیک جیک - قارقار - هاپ‌هاپ ج) ماه - خورشید - درخت

۳ شعر مقابل با کدام گزینه کامل می‌شود؟ به دست خود می‌فشانم / به پایش می‌کشانم

- الف) درختی - جوی آبی ب) درختم - سبزه‌زاری ج) چمن - یادگاری

۴ امیر برای تعداد صفحه‌هایی کتابی که در این هفته خوانده است جدول زیر را رسم کرده است امیر

چند صفحه از کتابش را تا به حال خوانده است؟

هفته	شنبه	یکشنبه	دوشنبه	سه شنبه	چهارشنبه	پنج شنبه
تعداد صفحات						

- الف) ۱۲ ب) ۵۲ ج) ۴۸

۵ نمودار تصویر زیر، مربوط به تعداد شرکت‌کنندگان در مسابقات شطرنج را در طول هفته نشان

می‌دهد. بیشترین تعداد شرکت‌کنندگان مربوط به کدام روز هفته است؟



- الف) چهارشنبه ب) شنبه ج) سه شنبه

۶ عدد ۷۰۸ زوج است یا فرد؟ یکان این عدد کدام است؟

- الف) زوج - ۰ ب) فرد - ۸ ج) زوج - ۸

۷ نان را باید در جای نگهداری کنیم.

- الف) خنک و مرطوب ب) گرم و خشک ج) خنک و خشک

۸ کدام گروه از مواد زیر خمیر نانویی را تشکیل می‌دهد؟

- الف) آرد و آب و نمک ب) آرد و آب و نمک و جوش شیرین ج) آرد و آب

۹ ضایعات نان غذای کدام دسته از جانوران می‌باشد؟

- الف) گوسفند - گاو - دام ب) گنجشک - کبوتر - مرغ ج) الف و ب